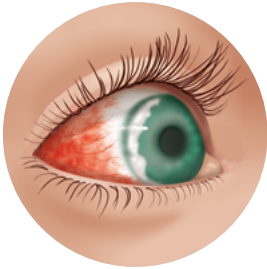


DAUNE CONSECUTIVE PROVOCATE DE GUTĂ

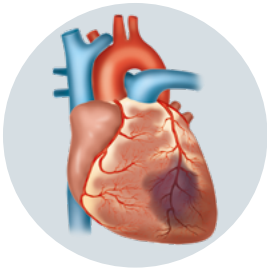
Efecte asupra funcțiilor corpului



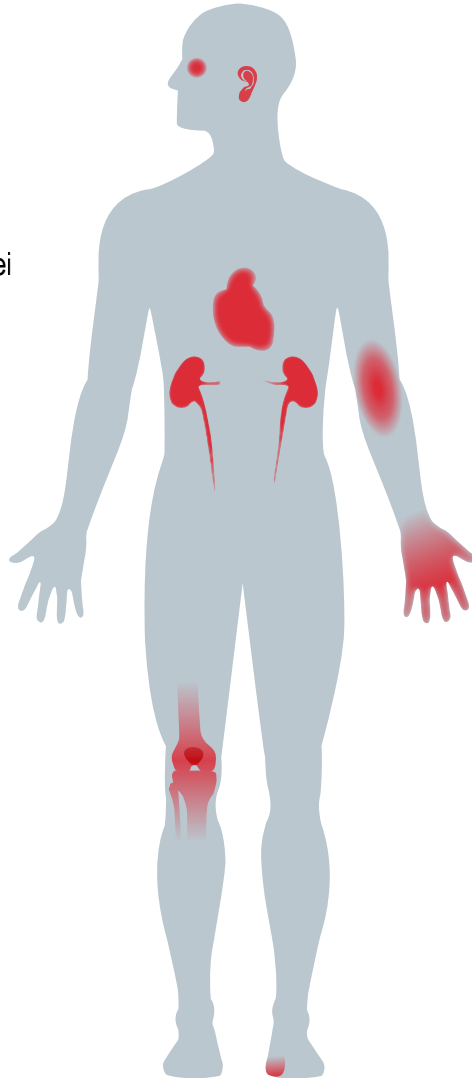
Ochii roșii
din cauza inflamației și iritației



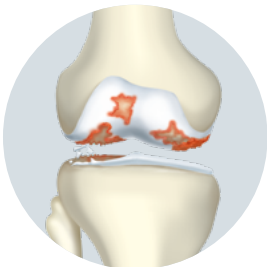
Tofi gutoși pe urechi



Patologii cardiovasculare
(de ex. atacuri de cord)



Calculi renali,
insuficiență renală



Osteoartrită



Articulații inflamate,
leziuni osoase

DAUNE CONSECUTIVE PROVOCATE DE GUTĂ

Clar și simplu

- Guta este o tulburare metabolică prin care cantitatea de acid uric din organism crește la niveluri foarte înalte.
- Acidul uric nu va mai fi apoi descompus în sânge și va forma în schimb cristale în formă de ace. Aceste cristale de acid uric se depun în articulații și organe, provocând inflamații și edem.
- Fără un tratament eficient, cu timpul pot apărea leziuni grave.
- Depunerile de acid uric pot afecta ireversibil sau distruge oasele și articulațiile.
- Depunerile de acid uric în rinichi, cunoscute sub denumirea de pietre la rinichi, pot obtura și inflama țesutul renal sensibil, afectând foarte mult capacitatea rinichilor de a funcționa ca un sistem de curățare.
- Un nivel ridicat de acid uric este, de asemenea, periculos pentru sistemul cardiovascular: vasele sunt deteriorate din cauza inflamației. Are loc constricția vaselor și mai puțin sânge curge prin corp. Acest lucru poate crește riscul de atac de cord și accident vascular cerebral, precum și afectarea rinichilor.
- Cristalele de acid uric din cornee pot irita și inflama vasele de sânge mici, provocând înroșirea ochilor.
- Depozitele de acid uric în formă de noduli se pot forma în țesuturile moi. Acești tofi guțoși vizibili apar în principal pe urechi, degetele mâinilor și picioarelor.

Codul materialului: MD-ADE-12-2021_V01_printdigital din 15.07.2021



BERLIN-CHEMIE
MENARINI