

# DEZVOLTAREA GUTEI

Efectul dietei și factorilor ereditari

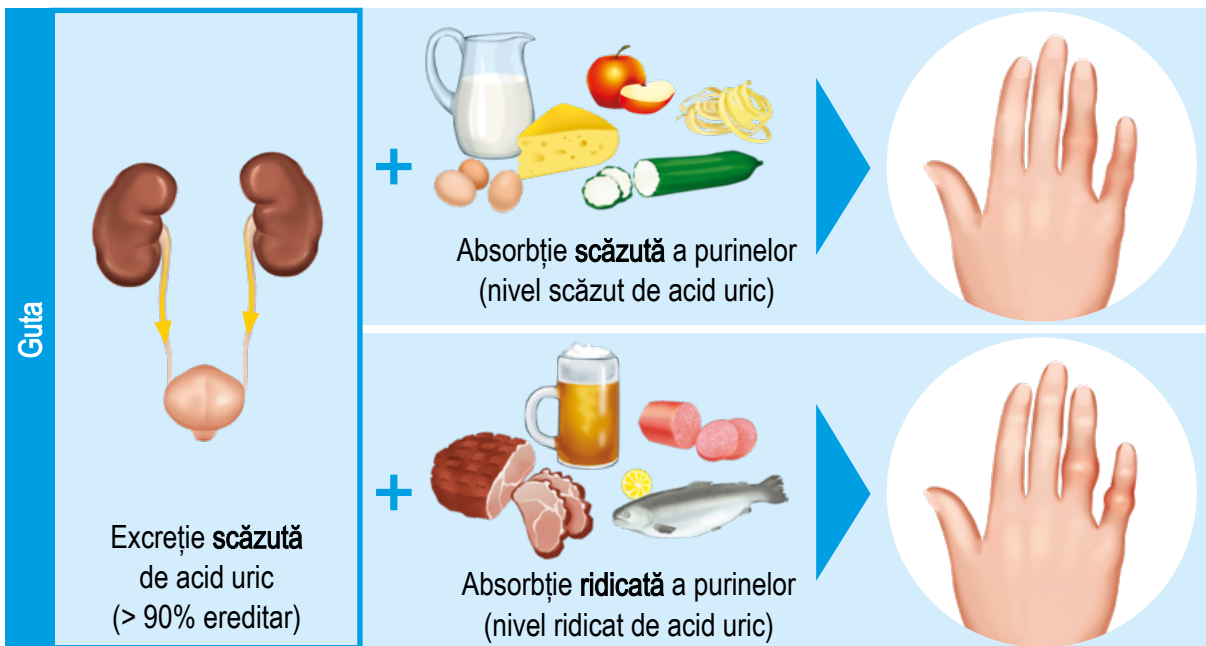
**NU POATE FI INFLUENȚAT**

Excreția acidului uric prin urină

**POATE FI INFLUENȚAT**

Absorbția acidului uric prin dietă

Exemplu (mâna)



# DEZVOLTAREA GUTEI

## Clar și simplu

- Acidul uric este un produs final natural al metabolismului și se formează în principal în timpul descompunerii purinelor.
- Principala sursă externă de purine sunt alimentele. În funcție de câte purine se conțin în dieta noastră, corpul nostru produce o cantitate mare sau mică de acid uric.
- Acidul uric pe care corpul nostru îl formează din purinele din dieta noastră ajunge apoi în sânge. Rinichii elimină acidul uric din sânge și apoi este excretat cu urina.
- La persoanele sănătoase, nivelul acidului uric se află într-o stare de echilibru, ceea ce înseamnă că se produce exact aceeași cantitate de acid uric ca și cea care este eliminată.
- Predispoziția de a dezvolta gută este ereditară. În majoritatea cazurilor, acest lucru se datorează unei tulburări de excreție genetică a rinichilor.
- Un aport crescut de purine prin dietă poate, de asemenea, accelera în mod semnificativ dezvoltarea gutei.
- Dacă funcția renală este limitată și din cauza unei afecțiuni, nivelul acidului uric va crește permanent. Guta se va dezvolta mai rapid și mai intens.

Codul materialului MD-ADE-08-2021\_V01\_printdigital din 14.07.2021



**BERLIN-CHEMIE**  
**MENARINI**